



24  
25

L'Opéra fait classe!

● OPÉRA  
DE ROUEN  
● NORMANDIE

---

# Sommaire

<b>Les spectacles scolaires</b>	... 3
<b>Les concerts en classe</b>	... 16
<b>Les actions pédagogiques</b>	... 18
<b>Les outils pédagogiques</b>	... 20
<b>Les spectacles en séances tout public</b>	... 21
<b>Pour vous accompagner</b>	... 22
<b>En pratique</b>	... 23

# Contacts

## **POUR RÉSERVER EN SÉANCE SCOLAIRE ET TOUT PUBLIC**

### **Pauline Leborgne-Dufils**

Attachée de billetterie et relations avec les publics

[paulineleborgnedufils@operaderouen.fr](mailto:paulineleborgnedufils@operaderouen.fr)

02 35 98 47 25 / 06 27 65 37 17

## **POUR RÉSERVER LES ACTIONS PÉDAGOGIQUES ET LES CONCERTS EN CLASSE**

### **Enza Hiesse-Tamarelle**

Chargée des actions pédagogiques

[enzahiessetamarelle@operaderouen.fr](mailto:enzahiessetamarelle@operaderouen.fr)

02 35 98 50 98 / 06 95 38 00 35

## **POUR OBTENIR DES INFORMATIONS SUR L'EXPLOITATION PÉDAGOGIQUE DE LA PROGRAMMATION**

### **Déborah Marie**

Professeure relais

[deborahmarie@operaderouen.fr](mailto:deborahmarie@operaderouen.fr)

# Les spectacles scolaires



## Brahms, *Symphonie n°3*

Emilia Hoving

Concert commenté de l'Orchestre

### Ouvrez les portes du royaume de Brahms!

Aimez-vous Brahms? Vous allez l'adorer sous la baguette passionnée de la cheffe finlandaise Emilia Hoving. En compagnie de l'Orchestre de l'Opéra elle interprète l'une des pièces les plus célèbres du compositeur, la *Symphonie n°3*, véritable trésor de composition. Pour Clara Schumann, grande amie de Brahms, « cette œuvre est un seul battement de cœur et chaque mouvement est un joyau ». Du début puissant et contrasté, au final lumineux, en passant par l'incontournable troisième mouvement, tout en grâce et en poésie, ce concert commenté vous embarque à la découverte d'un hymne intemporel du romantisme.

Découverte de l'œuvre pour les enseignants

Mercredi 18 sept. 14h30

Théâtre des Arts

Dossier pédagogique fourni

DU CM1 À LA 3<sup>e</sup>

THÉÂTRE DES ARTS

JEUDI 10 OCT. 14H

DURÉE 1H

6,5€

**Johannes Brahms**

*Symphonie n°3* en fa majeur, opus 90

Direction musicale **Emilia Hoving**

**Orchestre de l'Opéra de Rouen  
Normandie**

Concert commenté

Récitante **Émeline Frémont**

Commentaires **Benjamin Lassauzet**



## Mozart, *Gran Partita*

Musiciens de l'Orchestre de l'Opéra

Musique de chambre commentée

**Plus qu'une simple sérénade, Mozart souffle un irrésistible vent de liberté!**

On dit de cette symphonie de chambre qu'elle est une œuvre d'exception. Et pour cause! Alors que la sérénade est habituellement jouée à la nuit tombée, pour se délasser les soirs d'été, Mozart en fait un exercice d'exploration de la forme, de l'écriture et de l'instrumentation. Chaque partie est destinée à un instrumentiste soliste. Au cours des sept mouvements, on entend une sonate, un menuet, un rondo et bien sûr l'adagio, l'un des plus beaux du maître, haletant tel un cœur qui bat.

Découverte de l'œuvre pour les enseignants  
Mercredi 25 sept. 14h30  
Théâtre des Arts  
Dossier pédagogique fourni

DU CM1 À LA 3<sup>e</sup>

CHAPELLE CORNEILLE

VENDREDI 18 OCT. 14H

DURÉE 1H  
6,5€

**Wolfgang Amadeus Mozart**  
*Gran Partita*

Hautbois **Jérôme Laborde**,  
**Fabrice Rousson**  
Clarinettes, cor de basset  
**Naoko Yoshimura**, **Lucas Dietsch**,  
**Gilles Leyronnas**  
Bassons **Batiste Arcaix**,  
**Clément Bonnay**  
Cors **Arthur Heintz**, **Éric Lemarely**  
Contrebasse **Gwendal Étrillard**

Musique de chambre commentée  
Récitante, commentaires  
**Camille Villanove**



## Songs with roots

### Zonzo Compagnie

Chants traditionnels du monde

#### Un voyage musical autour du monde à l'occasion du BIG BANG Festival.

Jan Van Outryve vous emmène à la recherche de chansons du monde. Le compositeur et luthiste a fait une sélection dans les archives colossales de chansons du musicologue américain Alan Lomax et a arrangé ces chansons pour les merveilleuses voix de Lieselot De Wilde et Aline Goffin, qui vous feront vous envoler vers l'Iran, la Malaisie, la Turquie et la Côte d'Ivoire, en passant par la Pologne et la France à la découverte de chants traditionnels : des chansons pour endormir les bébés, des chansons pour guérir, des chansons pour rendre les gens heureux et des chansons pour les célébrations, mais aussi des chansons qui chatouillent, des chansons qui piquent, et des chansons pour se moquer des gens.

Découverte de l'œuvre pour les enseignants

Mercredi 16 oct. 14h30

Théâtre des Arts

Dossier pédagogique fourni

DU CPAU CE2

THÉÂTRE DES ARTS

VENREDI 29 NOV. 14H

DURÉE 45 MIN

6,5€

Conception, arrangements, luth

**Jan van Outryve**

Chant **Aline Goffin**,

**Lieselot De Wilde**

Kora **Mamadou Dramé**

Percussions **Simon Segers**

Vidéo **Barbara Jarque**

**Orchestre de l'Opéra de Rouen  
Normandie**



# Sibelius, *Symphonie n°5*

Ben Glassberg

Concert commenté de l'Orchestre

## Forces de la nature

Achevée pendant les heures sombres de la Première Guerre Mondiale, la *Symphonie n°5* de Sibelius témoigne pourtant d'un lyrisme et d'une lumière extraordinaires. Cette œuvre magistrale qui couronne quatre années de labeur, est puissamment nourrie par les grands espaces finlandais.

À l'occasion de ce concert commenté, écoutez les bois qui chantent la beauté hypnotique de la nature ou le grand thème du troisième mouvement inspiré par l'élégance d'un vol de cygnes. La brume se dissipe: un nouveau jour va bientôt naître...

DU CM1 À LA 3<sup>e</sup>

THÉÂTRE DES ARTS

JEUDI 5 DÉC. 14H

DURÉE 1H

6,5€

Jean Sibelius

*Symphonie n°5* en mi bémol majeur,  
opus 82

Direction musicale **Ben Glassberg**

**Orchestre de l'Opéra de Rouen  
Normandie**

Concert commenté

Récitante **Charline Porrone**

Commentaires **Benjamin Lassauzet**

Découverte de l'œuvre pour les enseignants

Mercredi 6 nov. 14h30

Théâtre des Arts

Dossier pédagogique fourni



## La Quête de Merlin

Les Musiciens de Saint-Julien

Conte théâtral et musical

**Une veillée musicale en compagnie du plus enchanteur des druides, le fabuleux Merlin.**

Suivons cette silhouette mystérieuse dans la forêt légendaire et faisons-nous complice de ses sortilèges. Dans ce spectacle familial, un comédien et quatre instrumentistes enluminent le parcours de Merlin et nous font côtoyer ce mage épique de manière intime et musicale. Avec une viole de gambe, une harpe, des flûtes et une cornemuse, ils réveillent le répertoire celtique et font apparaître la fée Viviane, le roi Arthur ou Lancelot du Lac au détour d'un chemin. Merlin cherche la voix de la sagesse, écoutons son histoire et voyons comme la magie opère.

Découverte de l'œuvre pour les enseignants

Mercredi 11 déc. 14h30

Théâtre des Arts

Dossier pédagogique fourni

DU CM2 À LA 5<sup>e</sup>

CHAPELLE CORNEILLE

JEUDI 9 JAN. 14H

VENDREDI 10 JAN. 14H

DURÉE 1H

6,5€

Livret **Vanessa Bertran**

Compositions, arrangements

**Benoît Menut**

Mise en scène **Daniel san Pedro**

Costumes, regard magie

**Clément Desoutter**

Direction musicale, flûte traversière,

cornemuses **François Lazarevitch**

Merlin, chant **Olivier Debbasch**

Les Musiciens de Saint-Julien





# Fireworks!

Haendel, Vivaldi

Concert commenté de l'Orchestre

## Haendel et Vivaldi : un feu d'artifice musical!

1749, Haendel compose *Music for the Royal Fireworks* pour accompagner le feu d'artifice grandiose qui célèbre la fin de la guerre de Succession d'Autriche. Le ciel de Londres s'embrase et une musique fastueuse s'élève. Haendel enrichit même l'orchestration pour couvrir le bruit des détonations, alors que les carrosses se bousculent pour assister aux réjouissances! Ce concert commenté, dirigé par David Bates, présente aussi «l'Été» extrait des *Quatre saisons* de Vivaldi pour célébrer l'esprit de fête en compagnie de l'Orchestre de l'Opéra.

Découverte de l'œuvre pour les enseignants

Mercredi 2 avril 14h30

Théâtre des Arts

Dossier pédagogique fourni

DU CP AU CE2

THÉÂTRE DES ARTS

JEUDI 24 AVRIL 14H

DURÉE 45 MIN

6,5 €

**Georg Friedrich Haendel** *Music for the Royal Fireworks* HWV 351

**Antonio Vivaldi** *Les Quatre Saisons*  
«L'Été»

Direction musicale **David Bates**

**Orchestre de l'Opéra de Rouen**  
**Normandie**

Concert commenté

Récitantes **Émeline Frémont,**

**Charline Porrone**

Commentaires **Benjamin Lassauzet**



# Le Docteur Miracle

Georges Bizet

Opérette

**Intrigue amoureuse, farce et déguisement sont les ingrédients de cet opéra de poche plein de piquant et de charme.**

Les consultations sont ouvertes ! Mais qui est ce docteur fantasque au talent de cuisinier douteux ? À vous de le découvrir dans ce petit bijou que Bizet compose alors qu'il n'a que dix-neuf ans. La musique y est exquise de bout en bout, jusqu'au fameux « quatuor de l'omelette ». C'est sans doute la rivalité avec le jeune Lecoq qui a piqué au vif Bizet. En 1857, tous deux répondent à un concours organisé par Offenbach. Ils finiront premiers *ex aequo*. Le Palazzetto Bru Zane nous embarque dans cette opérette récréative montrant que Bizet, cent-cinquante ans après sa mort, continue de nous surprendre.

DU CM1 À LA 3<sup>e</sup>

LE RIVE GAUCHE  
SAINT-ÉTIENNE-DU-  
ROUVRAY

LUNDI 24 FÉV. 10H ET 14H

JEUDI 27 FÉV. 14H

DURÉE 1H10

6,5 €

Direction musicale **Simon Proust**

Mise en scène, décors, costumes,

**Pierre Lebon**

Lumières **Bertrand Killy**

Silvio / Pasquin /

Le Docteur Miracle **Sahy Ratia**

Laurette **Sheva Tehoval**

Le Podestat, père de Laurette **Florent**

**Karrer**

Véronique, mère de Laurette

**Marie Kalinine**

L'assistant / le Valet **Pierre Lebon**

**Orchestre de l'Opéra de Rouen**

**Normandie**

Découverte de l'œuvre pour les enseignants

Mercredi 22 jan. 14h30

Théâtre des Arts

Dossier pédagogique fourni



# L'Île Indigo

Julie Martigny, Julien Le Hérissier

Conte musical participatif

## Un conte dont les élèves sont les héros !

Lola est une enfant épanouie. Mais, un jour, son père s'endort aussi profondément que La Belle au Bois Dormant, Lola en perd toutes ses consonnes. Plus moyen de s'exprimer ! Pour retrouver l'harmonie, elle doit partir à la recherche de *L'Île Indigo*. Cette quête est l'occasion de péripéties et de rencontres au cours desquelles Lola affronte ses peurs, découvre son courage, sa persévérance et, finalement, sa confiance en elle.

En amont du concert, des ressources pédagogiques (vidéos, partitions) sont mises à disposition des classes. Un temps de préparation avec l'équipe artistique sera proposé aux enseignants participants.

Un parcours autour de ce spectacle est proposé dans le cadre du contrat « Culture, Territoire, Enfance et Jeunesse » (CTEJ) porté par la Ville de Rouen.

Découverte de l'œuvre pour les enseignants

Mercredi 15 jan. 14h30

Théâtre des Arts

Dossier pédagogique fourni

DU CE2 À LA 6<sup>e</sup>

THÉÂTRE DES ARTS

**VENDREDI 2 MAI 10H ET 14H**

**MARDI 6 MAI 10H ET 14H\***

**MERCREDI 7 MAI 10H**

DURÉE 50 MIN

6,5€

Musique **Julien Le Hérissier**

Livret, mise en scène

**Julie Martigny**

Lumières **Tristan Mouget**

Direction musicale

**Christophe Mangou**

Récit **Julie Martigny**

**Orchestre de l'Opéra de Rouen  
Normandie**

\* La représentation du mardi 6 mai  
14h est interprétée en Langue des  
Signes Françaises



## Sur un nuage

### La Compagnie MPDA

Sieste musicale sur des airs de Bach

**Un accordéon et un chanteur chuchotent Bach à l'oreille des enfants.**

La scénographie de ce spectacle est imaginée comme un cocon molletonné où chacun peut rêver au rythme de la musique de Jean-Sébastien Bach. Un instant en apesanteur, au milieu de coussins cratères, à la rencontre d'une lune volante, de planètes tournoyantes et d'un écureuil malade. L'heure est au lâcher prise. La musique du grand maître a le don d'élever nos âmes et de tous nous réunir, dit-on. Ses notes célestes nous enveloppent ici dans un pur moment de relaxation et d'éveil.

Découverte de l'œuvre pour les enseignants

Mercredi 14 mai 14h30

Théâtre des Arts

Dossier pédagogique fourni

DE LA PS À LA GS MATERNELLE

**THÉÂTRE DES ARTS**  
**SALLE SAINT-SAËNS**

**MARDI 3 JUIN 10H ET 14H**

**JEUDI 5 JUIN 10H ET 14H**

**VENDREDI 6 JUIN 10H ET 14H**

DURÉE 35 MIN

6,5€

Conception, mise en scène,  
scénographie **Alexandra Lacroix**  
Assistante à la scénographie  
**Fanny Laplane**  
Lumières **Flore Marvaud**

Ténor **François Rougier**  
Accordéon **Vincent Gailly**



## Fleurs et tango

Musiciens de l'Orchestre de l'Opéra

Musique de chambre commentée

**À vous la chaleur et les parfums enivrants! Les musiciens de l'Orchestre partagent leurs partitions les plus florales et exaltantes.**

Des notes légères et colorées parcourent ce concert où les musiciens de l'Orchestre voyagent de l'époque médiévale anglaise aux côtés de Ralph Vaughan Williams jusqu'au standard jazz de Sidney Bechet, *Petite Fleur*, en passant par les tangos libérés d'Astor Piazzolla ou le merveilleux et lyrique *Duo des fleurs* de Léo Delibes. Une rêverie musicale aux quatre coins du monde.

Découverte de l'œuvre pour les enseignants

Mercredi 21 mai 14h30

Théâtre des Arts

Dossier pédagogique fourni

DU CPAU CE2

CHAPELLE CORNEILLE

JEUDI 19 JUIN 14H

DURÉE 45 MIN

6,5€

Trompettes **Patrice Antonangelo**,  
**Franck Paque**  
Trombone **Frantz Couvez**  
Cor **Éric Lemardeley**  
Harpe **Sylvaine Antonangelo**

Musique de chambre commentée

Récitante, commentaires

**Camille Villanove**

# Les concerts en classe



## CONTES EN MUSIQUE

### De la 6<sup>e</sup> à la 5<sup>e</sup>

Préconisation : 4 classes maximum  
Durée 1h30 (représentation et temps d'échange avec les élèves)

Un trio d'anches (hautbois, basson et cor anglais) interprète des compositions créées pour mettre en musique une palette de contes, interprétés une comédienne.

Trois contes au choix parmi :

- *Le curé de Cucugnan* d'Alphonse Daudet
- *Les musiciens de Brème* d'Hans Christian Andersen
- *La sorcière du placard aux balais* de Pierre Gripari
- *La petite princesse ratonne*, conte traditionnel
- *Jack et le haricot magique*, conte populaire anglais
- *Le vilain petit canard* d'Hans Christian Andersen

Dossier pédagogique fourni

### Tarif

1160,50€ TTC / représentation  
Pour les collèges publics de Seine-Maritime, ce concert peut être financé par le CRED.  
[cred@seinemaritime.fr](mailto:cred@seinemaritime.fr) / [seinemaritime.fr/cred76](http://seinemaritime.fr/cred76)



## MUSIQUE ET POÉSIE

### De la 4<sup>e</sup> à la Terminale

Préconisation : 4 classes maximum  
Durée 1h30 (représentation et temps d'échange avec les élèves)

Ce concert poétique pour quatuor à cordes et une comédienne fait résonner les mots de La Fontaine, Verlaine ou Desnos, sublimés par les musiques de Lully, Schumann ou Ravel.

Dossier pédagogique fourni

### Tarif

1160,50€ TTC / représentation  
Pour les collèges publics de Seine-Maritime, ce concert peut être financé par le CRED.  
[cred@seinemaritime.fr](mailto:cred@seinemaritime.fr) / [seinemaritime.fr/cred76](http://seinemaritime.fr/cred76)







## MÔMES OPÉRA

### De PS à la GS maternelle

Préconisation : 2 classes maximum

Durée 45 minutes

Dans un décor de poche, trois musiciennes de l'Orchestre (une violoniste, une violoncelliste et une clarinettiste) composent un spectacle sur mesure autour d'une palette musicale interactive et variée : musique classique, comptines et chansons partagées. L'occasion pour les plus jeunes de découvrir en classe les plaisirs de la musique.

### Tarif

685,75 € TTC / représentation

*Mômes Opéra a été conçu grâce au soutien de SNCF Voyageurs.*



## LA FOLLE ALLURE

### De la Seconde à la Terminale

Durée 1h45 (représentation et temps d'échange avec les élèves)

Les romans de Christian Bobin sont des antidotes à la mélancolie. Dans *La Folle Allure*, on rencontre Lucie, une audacieuse petite fille en quête permanente de bonheur et de liberté. Au fil d'une lecture musicale sensible et délicate, la comédienne Hélène Francisci fait dialoguer les mots ardents de l'écrivain avec les notes de Bach, Bartók ou Berio interprétées par deux violonistes : un conte philosophique et poétique.

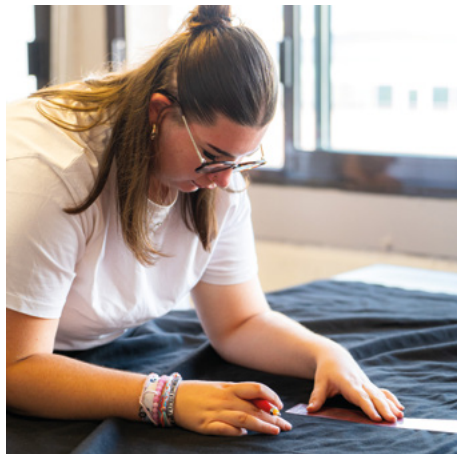
### Tarif

1160,50€ TTC / représentation

**pass**  
**Culture** 

# Les actions pédagogiques

Ces actions gratuites sont destinées aux classes venant voir un spectacle (dans la limite des places disponibles).



## ACCÈS AUX RÉPÉTITIONS

Assistez à une heure de répétition précédée d'une présentation de l'œuvre et d'un échange avec les artistes.

### Opéras

*Aïda*, Giuseppe Verdi  
vendredi 20 sept. 14h  
de la 4<sup>e</sup> à la Terminale

*Ariane à Naxos*, Richard Strauss  
vendredi 8 nov. 14h  
de la 4<sup>e</sup> à la Terminale

*Dialogues des Carmélites*, Francis Poulenc  
mardi 21 jan. 14h  
de la Seconde à la Terminale

*Sémiramis*, Gioacchino Rossini  
mardi 3 juin 14h  
de la 5<sup>e</sup> à la 4<sup>e</sup>

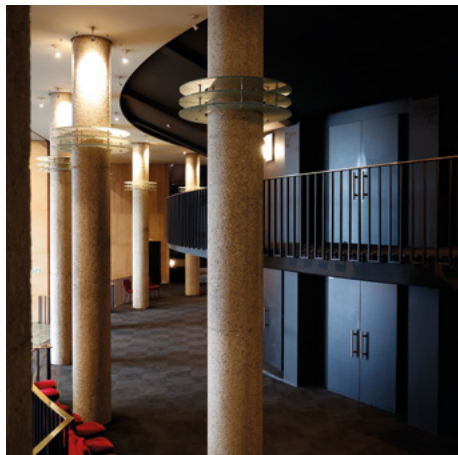
### Concerts de l'Orchestre

*Beethoven Wars*, dirigé par Laurence Equilbey  
jeudi 27 fév. 14h  
de la 5<sup>e</sup> à la 3<sup>e</sup>

*Ravel, Boléro et concertos*, dirigé par Lionel Bringuier  
jeudi 13 mars 14h  
du CP au CE2

*Poème de l'amour et de la mer*, dirigé par Ben Glassberg  
vendredi 28 mars 9h30  
du CM1 à la 6<sup>e</sup>

Retrouvez toutes les informations sur ces spectacles dans la brochure de saison et sur [operaderouen.fr](http://operaderouen.fr)

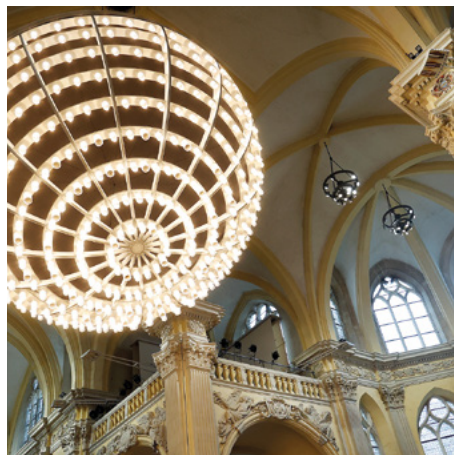


## VISITES DU THÉÂTRE DES ARTS

Découvrez les secrets des coulisses d'un spectacle à travers une visite du Théâtre des Arts comprenant (entre autres!) un accès privilégié au plateau.

## DÉCOUVERTE DES MÉTIERS

La création d'un spectacle rassemble des professionnels d'horizons très différents, à la fois artistiques, techniques ou administratifs. Les missions et les parcours de plusieurs membres du personnel sont présentés aux collégiens et aux lycéens lors de rencontres dédiées.



## VISITES DE LA CHAPELLE CORNEILLE

La Chapelle Corneille est un écrin majestueux qui accueille aujourd'hui des concerts tout au long de la saison. Venez explorer ce lieu unique et chargé d'histoire.

## MUSICIENS EN CLASSE

La musique, c'est aussi en classe! Deux musiciens de l'Orchestre se rendent dans votre classe pour rencontrer les élèves. Un moment de partage unique, rythmé par une présentation des instruments et des échanges entre élèves et artistes. Une parenthèse musicale qui permet de préparer ou de prolonger la magie du spectacle.

# Les outils pédagogiques

## LA MALLE DES COULISSES

### Écoles élémentaires

Pour sensibiliser les élèves d'écoles élémentaires à l'univers du spectacle vivant, l'Opéra met à votre disposition cet outil pédagogique mobile et adaptable. De l'orchestre aux décors, du chant aux costumes, les ateliers de la malle permettent de découvrir en classe les secrets de la fabrication d'un spectacle. Constituée d'objets à manipuler, de contenus multimédia, de documents à exploiter, d'un livret de jeux pour les élèves et d'un livret d'accompagnement pour les enseignants, la *Malle des coulisses* est confiée à l'école durant plusieurs semaines.



## DE FIL EN SCÈNE

### Collèges et Lycées

Les costumes de scène fascinent et font rêver petits et grands. Ils rassemblent des corps de métiers très différents et nécessitent des savoir-faire précieux. Comment se créent les costumes portés par les artistes? Quelles différences entre une robe d'époque et une robe de scène?

Découvrez le travail de notre atelier costumes à travers une silhouette inspirée de la mode de 1875 : l'époque des impressionnistes, si liés à la région Normandie.

L'atelier *De Fil en scène* est prêté à des collèges et à des lycées durant plusieurs semaines, permettant ainsi un travail approfondi autour du costume.

Il se compose de deux mannequins, quatre kakemonos, ainsi que des livrets d'accompagnements pour les élèves et les enseignants.

*La Malle des coulisses et De Fil en scène ont été conçus grâce au soutien de SNCF Voyageurs.*



# Les spectacles en séances tout public

Les groupes scolaires bénéficient d'un tarif spécifique sur l'ensemble de la programmation.

## LES TARIFS SCOLAIRES

### EN 1<sup>RE</sup> SÉRIE

Tarif A: 36€ / Tarif B: 25€ / Tarif C: 19€

### EN 2<sup>E</sup> / 3<sup>E</sup> SÉRIE

Tarif A: 16€ / Tarif B: 13€ / Tarif C: 10€

### SÉRIE UNIQUE

Tarif D: 9€ / Tarif E: 12€ / Tarif F: 5€

### RÈGLEMENTS ACCEPTÉS

Chèque à l'ordre de l'Opéra de Rouen Normandie, virement, espèces, carte bancaire, Carte Atout Normandie et Pass Culture.



## DES SPECTACLES VARIÉS!

Vous avez le choix parmi plus de 50 spectacles au cours de la saison.

### Des opéras

*Aïda* de Verdi, *Sémiramis* de Rossini, ou encore *Ariane à Naxos* de Strauss et *Dialogues des Carmélites* de Poulenc.

### Des concerts de l'Orchestre

*Beethoven Wars*; *Poulenc*, *Sibelius*; *Ravel*, *Boléro* et *concertos...*

### De grands noms de la danse

*Ukiyo-e* de Sidi Larbi Cherkaoui, *Les Quatre saisons* de Mourad Merzouki et *Requiem(s)* d'Angelin Preljocaj.

Retrouvez les informations sur l'ensemble des spectacles dans la brochure de saison et sur [operaderouen.fr](http://operaderouen.fr)

# Pour vous accompagner



## PRÉPARER

Pour l'ensemble des spectacles en séance scolaire, des temps de préparation et des dossiers pédagogiques sont proposés aux enseignants.

Des présentations pour les élèves qui assistent à un opéra sont proposées, en classe ou au Théâtre des Arts.

## PRATIQUER

L'Opéra de Rouen Normandie, la DAAC et la DRAC Normandie collaborent ensemble pour proposer aux enseignants du premier et second degré des stages en lien avec la programmation. Contactez-nous pour en savoir plus.

# En pratique

## COMMENT RÉSERVER ?

### Dès maintenant

Prenez connaissance de la programmation scolaire dans cette brochure et sur [operaderouen.fr](http://operaderouen.fr) et effectuez vos réservations sur le formulaire en ligne.

### Mi-juillet

Vous recevez la confirmation de vos options.

### 6 semaines avant le spectacle

Vous recevez un devis avec vos effectifs à jour et vous nous faites parvenir le règlement de vos places.

### Le jour du spectacle

**Lors des représentations scolaires**, nous vous remettons les billets à l'issue de la représentation.

### Lors des représentations tout public

les places sont disponibles, sur le lieu du spectacle, 1h avant le début de la représentation.

## À SAVOIR

- Les places des enseignants et des accompagnateurs sont **payantes** (tarif scolaire).
- Les places achetées non utilisées ne sont pas remboursées.
- Nous vous remercions de nous signaler toute nécessité de place supplémentaire dès que possible et au plus tard trois jours avant la séance.
- En séance scolaire, le placement est prévu en amont. Il est impératif de respecter les places qui vous sont indiquées par le personnel d'accueil. En représentation tout public, le placement est numéroté.
- Les boissons et la nourriture sont interdites en salle, de même que l'utilisation des téléphones.
- Les élèves sont sous la responsabilité des enseignants et des accompagnateurs. Nous vous remercions de rester près d'eux afin de veiller au respect de tous pendant la représentation.
- Merci de bien vouloir quitter la salle uniquement à l'entracte ou en fin de spectacle.

Coordination **Lucie Paineau, Agathe Leballeur, Enza Hiesse-Tamarelle**

Rédaction **Vinciane Laumonier, Erwan Vrinat**

Avec la participation des équipes du secrétariat général et de la production artistique

Réalisation **Lucie Paineau** – Impression **Corlet**

**Crédits photographiques** Christophe Urbain p.1, p.6, p.10, p.12 p21 / Nikolaj Lund p.3 / Caroline Doutré p.4, p.15, p.19 /

Barbara Jarque p.5 / Jean-Baptiste Millot p.8 / Benjamin Ealovega p.9 / Cie MPDA p.14 / Opéra de Rouen Normandie p.16, p.17, p.18, p.20 / Arnaud Bertereau p.20 / Collège Europ p.22

Les informations contenues dans cette brochure ne sont pas contractuelles. Les organisateurs se réservent le droit de modifier tout ou partie de la programmation.

Licences d'entrepreneur de spectacles 1 - ESV-D-2020-006198, ESV-R-2021-013111; 2 - ESV-D-2020-006185; 3 - ESV-D-2020-006197

L'Opéra de Rouen Normandie est un Établissement public de coopération culturelle financé par la Région Normandie, le ministère de la Culture - DRAC Normandie et la Métropole Rouen Normandie.

**OPERADEROUEN.FR**  
**02 35 98 74 78**